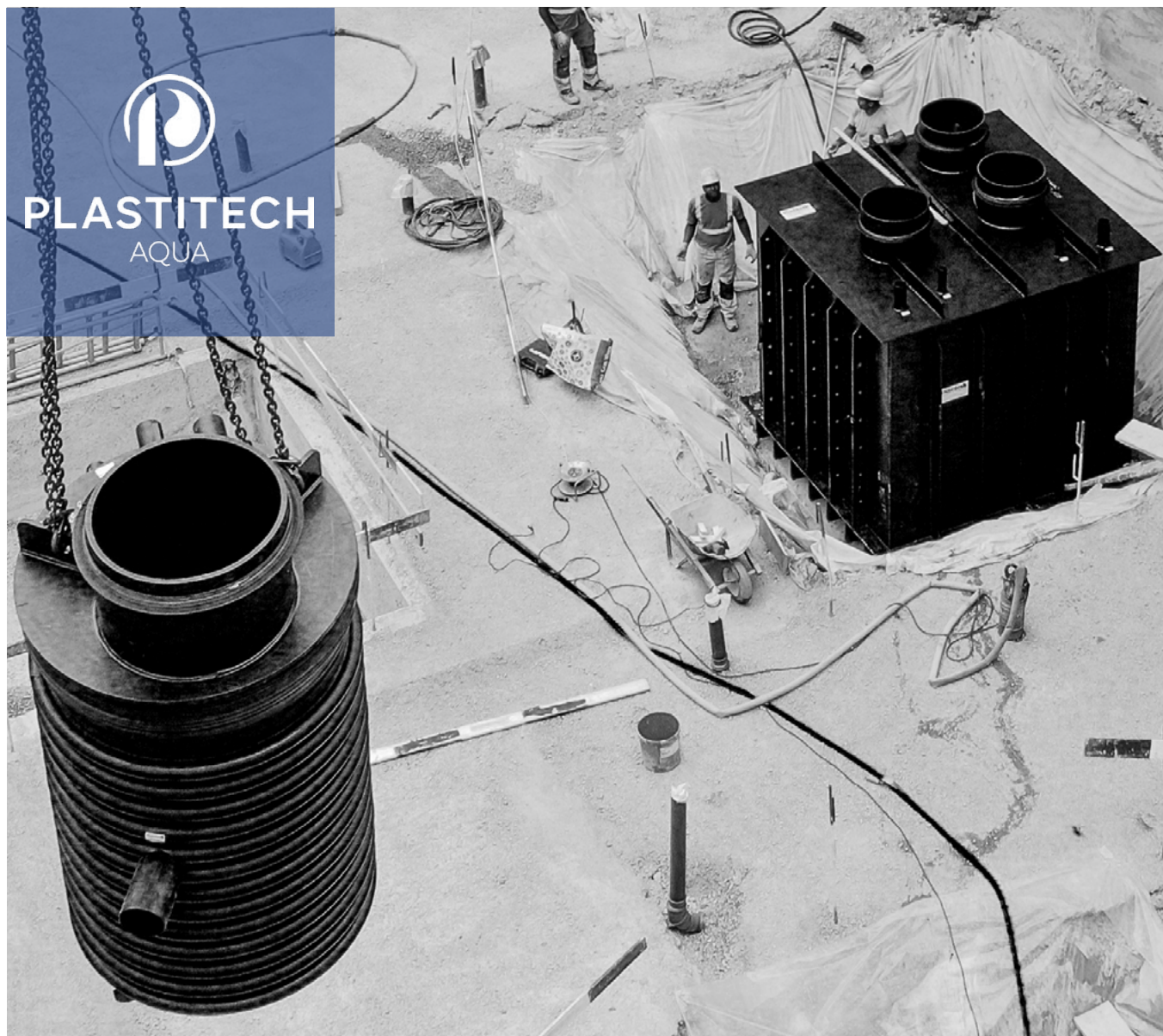


# FOSSE DE RELEVAGE

# PLASTITECH



**SAVOIR-FAIRE**

**EXPÉRIENCE**

**RÉACTIVITÉ**

**INNOVATION**



**Fabrication Suisse**

## FOSSE DE RELEVAGE

### Une solution robuste et sur-mesure

- Étanchéité certifiée et testée en atelier
- Résistance au gaz H<sub>2</sub>S
- Légèreté, pour une manipulation et une installation sur site optimisées
- Fabrication sur mesure
- Durée > 100 ans (PEHD)

### Applications possibles :

- Solution enterrée ou hors-sol
- Collectivités et infrastructures publiques
- Zones industrielles et commerciales
- Installations résidentielles
- Réhabilitation d'ouvrages béton existants

## SERVICES PLASTITECH

### Étude et conception

- Assistance technique pour le dimensionnement selon les normes en vigueur
- Optimisation de la conception en fonction des contraintes du projet
- Plans 3D détaillés et préconisations de pose adaptées
- Fabrication conforme aux normes SN592000 et recommandations SUVA

### Intervention sur site

- Fabrication de fosses de relevage sur site
- Installation des éléments de pompage sur site
- Réhabilitation d'ouvrages béton en PE (cuvelage)

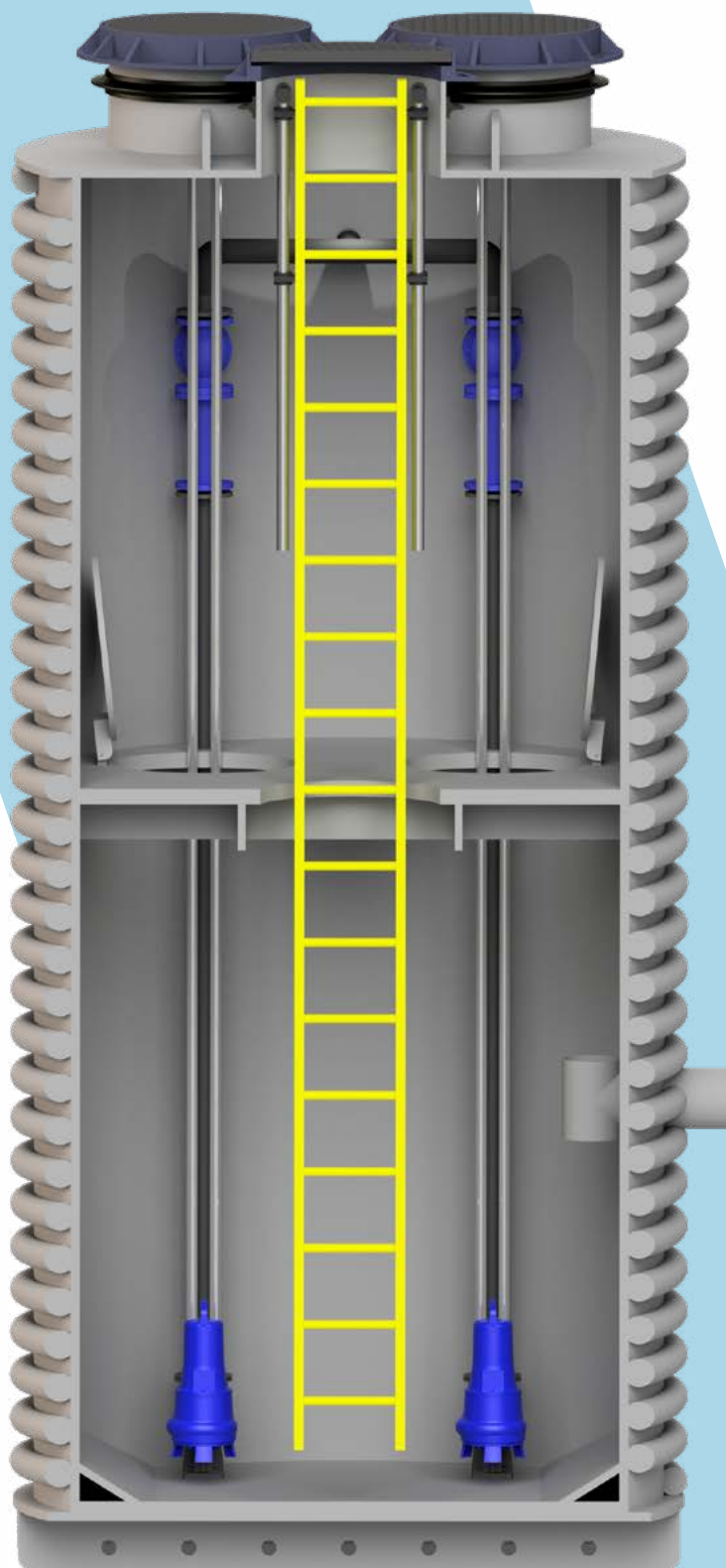
### Logistique optimisée

- Livraison sous 2 à 3 semaines partout en Suisse
- Conditionnement optimisé (réduction empreinte carbone)





**PLASTITECH**  
AQUA

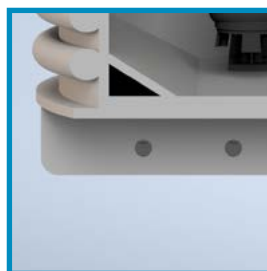


Fosse de relevage AQUA

## COMPOSANTS



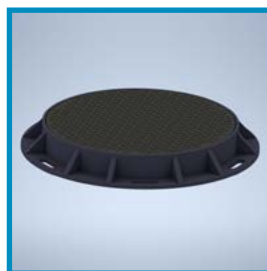
Pompe de relevage



Renfort perforé pour ancrage et levage



Vanne et clapet anti-retour



Couvercle carrossable C250 ou D400



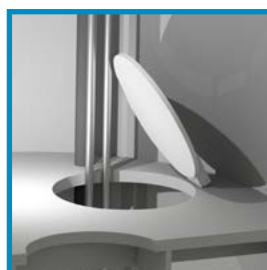
Rail de guidage inox



Palier intermédiaire en PE ou caillebotis acier (Selon directive SUVA et norme SIA 592 000)



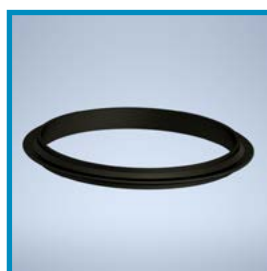
Échelle composite en fibres de verre inoxydable



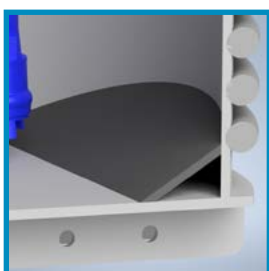
Couvercle de sécurité sur palier intermédiaire



Accès à deux mains sur les échelles - canne télescopique STALTOR



Collerette d'étanchéité EPDM



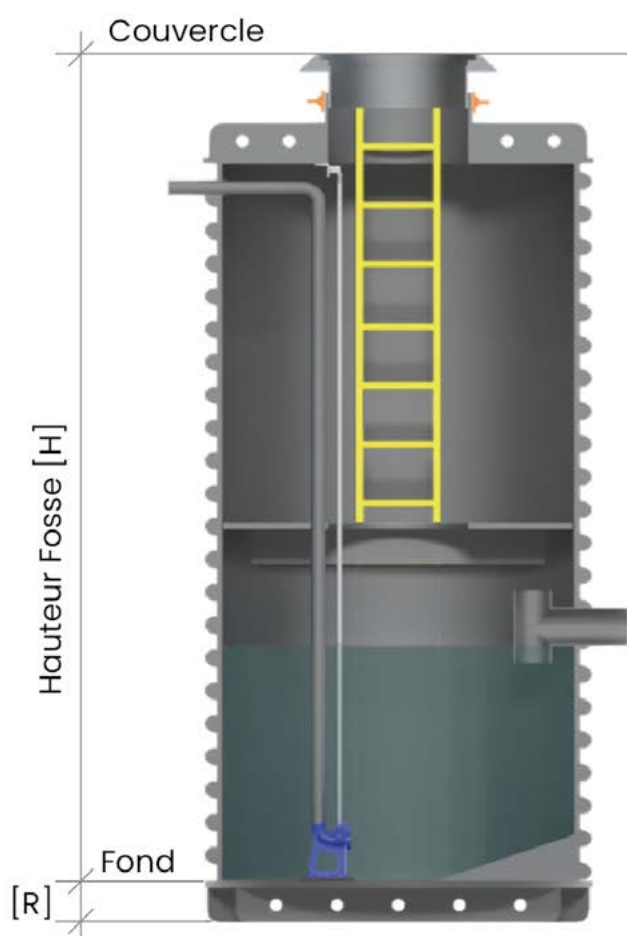
Fond incliné PEHD renforcé



Tube SN2, SN4, SN8 ou SN16



## Relevage des eaux



HAUTEUR  
FOSSE [H] :  mm

HAUTEUR DU FOND  
RENFORCÉ [R] :  mm

NOMBRE DE POMPE :

☒ COLLERETTE D'ÉTANCHEITÉ

☒ ÉCHELLE D'ACCÈS

☒ PALIER INTERMÉDIAIRE

☐ ÉCHELLE JUSQU'AU FOND

☒ MONTAGE PIED D'ACCOUPLEMENT ET  
COLONNE DE REFOULEMENT

☐ MONTAGE CLAPET VANNE

☒ FOND INCLINÉ

Scanner nos QR codes pour accéder à notre formulaire de demande en ligne,  
ou à nos textes de soumission !



FORMULAIRE



TEXTE DE SOUMISSION

022 994 21 80  
plastitech@plastitech.ch  
www.plastitech.ch  
Rte de Chiblins 40, 1276 Gingins  
Plastitech





## PLASTITECH : L'EXCELLENCE SUISSE EN GESTION DES EAUX

**Fondée en 2001 et héritière du savoir-faire de SOMO**, ancien leader suisse de l'extrusion, Plastitech s'appuie sur une expertise technique éprouvée pour offrir des solutions sur mesure et durables.

**Une fosse de relevage est un ouvrage conçu pour collecter et évacuer** les eaux usées, pluviales ou industrielles lorsque l'écoulement gravitaire est impossible. Elle est équipée d'une ou plusieurs pompes qui acheminent l'eau vers le réseau d'assainissement ou un système de traitement.

Utilisée en assainissement collectif ou individuel, elle garantit une évacuation efficace en surmontant les contraintes de pente. Son dimensionnement, son entretien et le choix des matériaux sont essentiels pour assurer son bon fonctionnement et sa durabilité.

