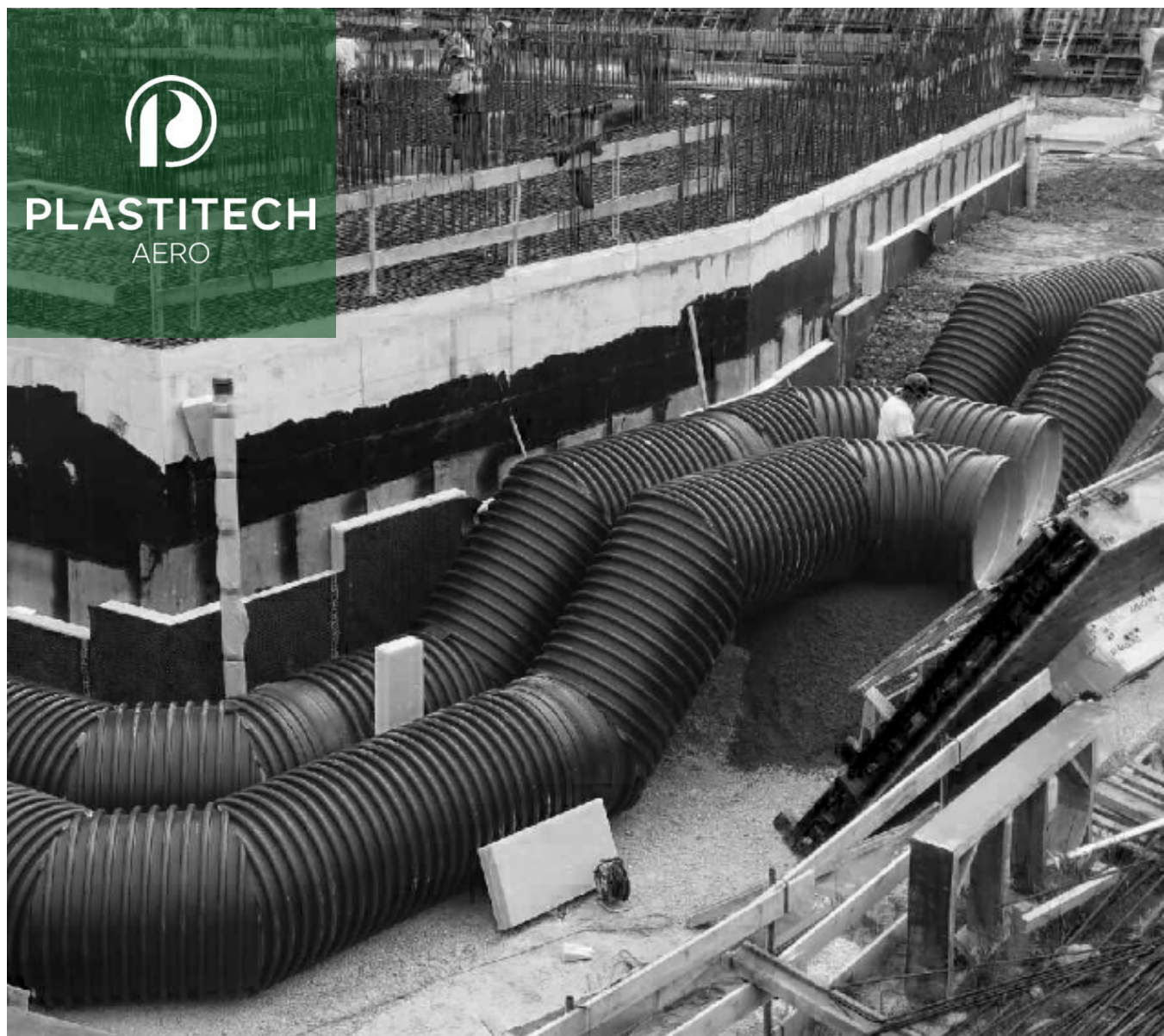


# VENTILATION ENTERRÉE

# PLASTITECH



SAVOIR-FAIRE

EXPÉRIENCE

RÉACTIVITÉ

INNOVATION



Fabrication Suisse

## VENTILATION ENTERRÉE

### Une solution sur-mesure et durable

- Résistance au H<sub>2</sub>S
- Soudures 100 % étanches réalisées en atelier ou sur site
- Conception sur mesure
- Possibilité d'exécution circulaire ou quadratique
- Du SN2 au SN16, jusqu'au DN3000 en circulaire
- Réduction des nuisances sonores grâce aux amortisseurs de bruit
- Durée de vie > 100 ans (PEHD)

### Applications possibles :

- Réseaux de ventilation pour infrastructures industrielles
- Installations souterraines nécessitant une ventilation contrôlée
- Bâtiments nécessitant un renouvellement d'air permanent
- Rénovation et modernisation de réseaux existants

## SERVICES PLASTITECH

### Bureau d'études

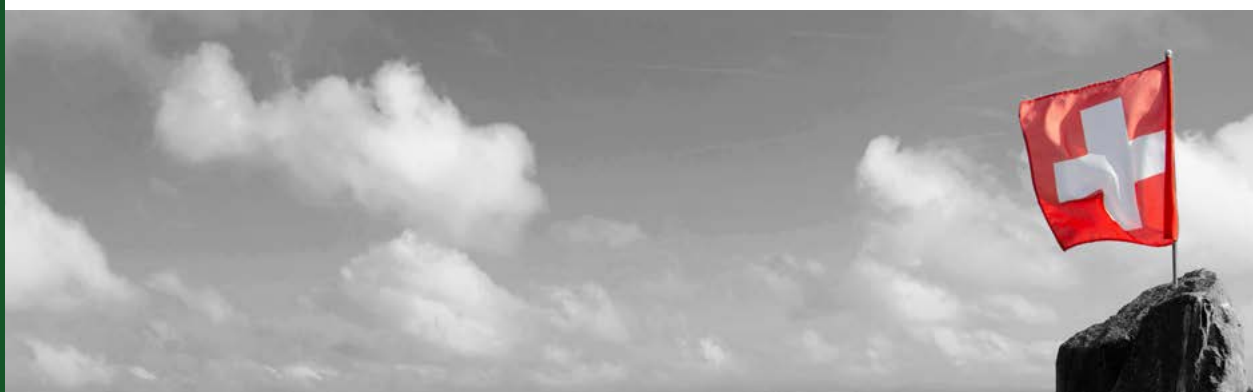
- Conception sur mesure par nos ingénieurs
- Réalisation et mise à disposition de plans 3D détaillés
- Préconisations de pose adaptées aux spécificités du projet
- Fabrication conforme aux normes suisses en vigueur

### Intervention sur site

- Soudure des éléments sur chantier par nos soudeurs certifiés VKR
- Modification et adaptation des installations existantes en fonction des contraintes du site
- Tests d'étanchéité à l'air pour assurer la conformité et la performance du réseau

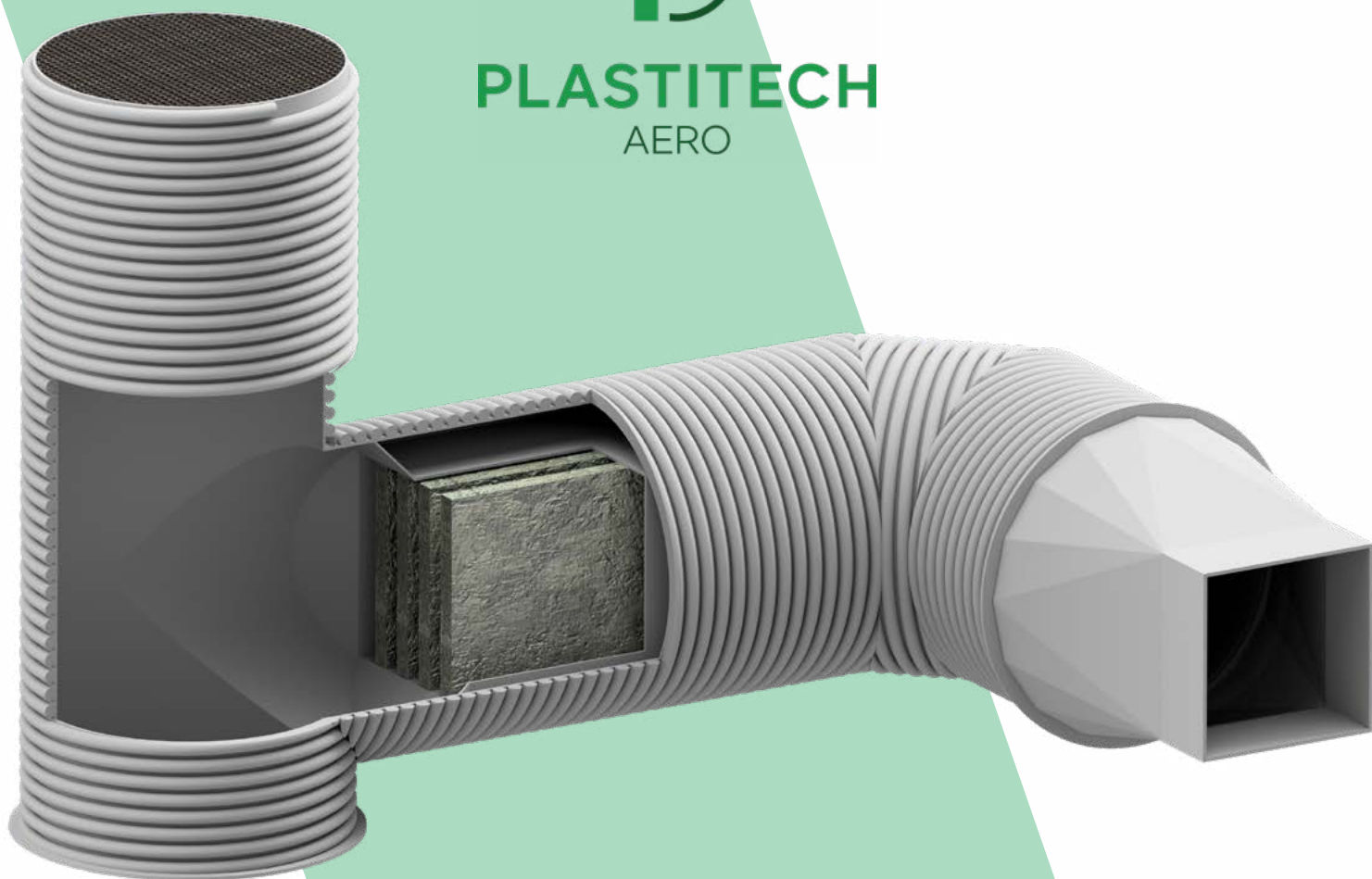
### Logistique optimisée

- Livraison sous 2 à 3 semaines partout en Suisse
- Conditionnement optimisé (réduction de l'empreinte carbone)

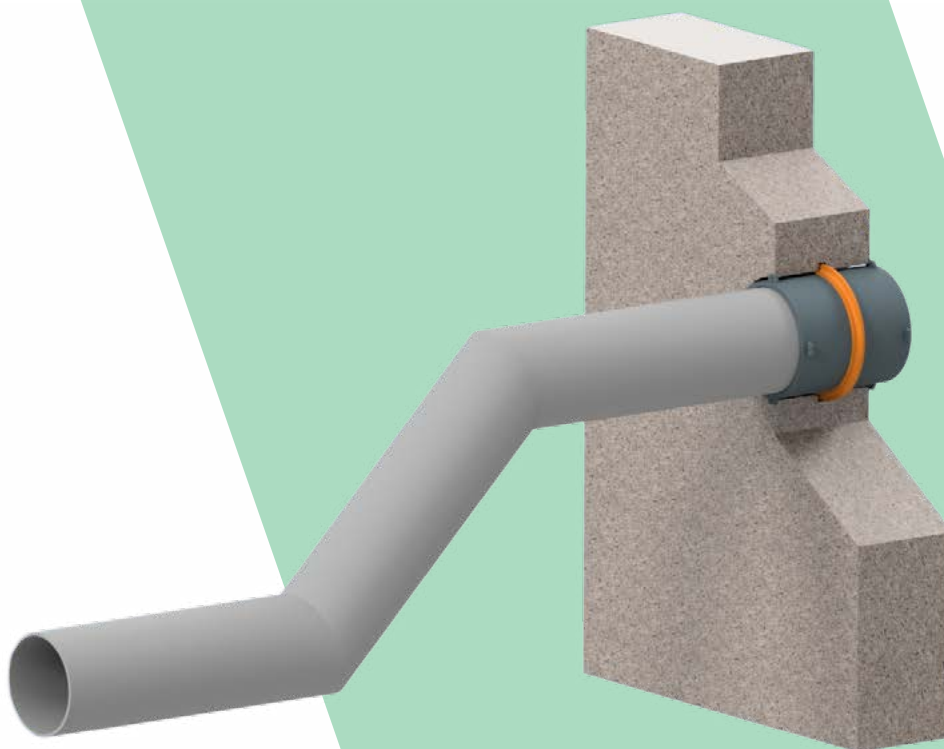




**PLASTITECH**  
AÉRO



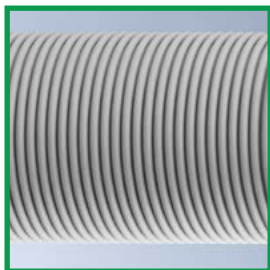
**Ventilation PEHD annelée AÉRO**



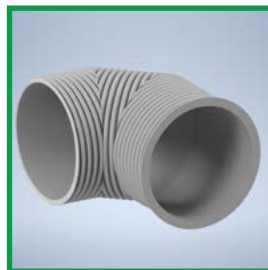
**Ventilation PEHD lisse AÉRO**



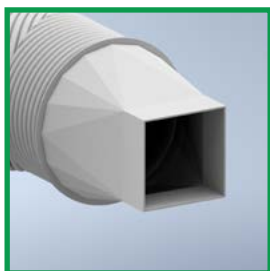
## COMPOSANTS



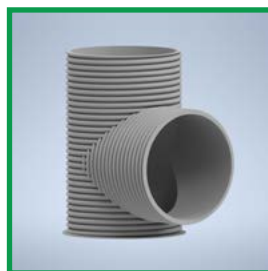
Tube lisse ou annelé  
PEHD SN2, SN4, SN8  
ou SN16



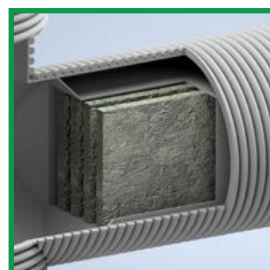
Coude  
chaudronné sur  
mesure



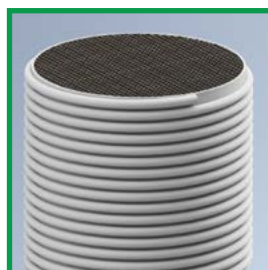
Réduction rond  
carrée chaudronnée  
sur mesure



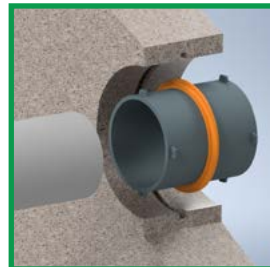
Embranchement  
T chaudronné sur  
mesure



Amortisseur de bruit  
à coulisses PEHD/  
acier



Caillebotis acier  
galvanisé ou acier  
inoxydable



Manchette  
murale à sceller  
avec collerette  
d'étanchéité



Joint de traversée  
de mur PRESSIO



## Ventilation

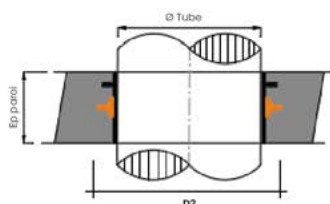


### Manchette à sceller

Tube Ø:  mm

Ep Paroi:  mm

D2:  mm



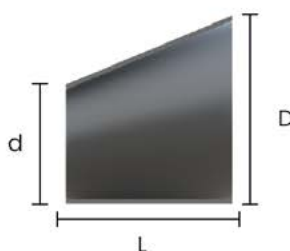
NOMBRE DE PIÈCES

### Réduction Conique

D:  mm

d:  mm

L:  mm



NOMBRE DE PIÈCES

### TE

Rigidité nominale:  SDR 33

D:

d:

EP:

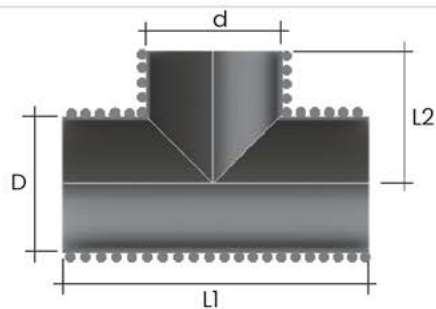
EP:  mm

L1:

L2:  mm

Tube:

Tube:



NOMBRE DE PIÈCES

Scanner nos QR codes pour accéder à notre formulaire de demande en ligne, ou à nos textes de soumission !



FORMULAIRE



TEXTE DE SOUMISSION

022 994 21 80  
plastitech@plastitech.ch  
www.plastitech.ch  
Rte de Chiblins 40, 1276 Gingins  
Plastitech







## PLASTITECH : L'EXCELLENCE SUISSE EN GESTION DE L'AIR

**Fondée en 2001 et héritière du savoir-faire de SOMO**, ancien leader suisse de l'extrusion, Plastitech s'appuie sur une expertise technique éprouvée pour offrir des solutions sur mesure et durables.

**La conduite d'air enterrée en polyéthylène haute densité (PEHD)**, aussi appelée ventilation sous-radier, est un système passif permettant la circulation de l'air sous une structure ou dans un réseau de ventilation. Enterrée directement dans le sol, elle assure l'acheminement de l'air, évite la stagnation de l'humidité et permet d'équilibrer les pressions dans certaines infrastructures.

Grâce à sa résistance mécanique et à son étanchéité, le PEHD est un matériau idéal, garantissant une durabilité et une excellente protection contre les agressions chimiques ou l'écrasement.

Ce type de ventilation est largement utilisé dans le domaine du bâtiment, des ouvrages souterrains et des installations industrielles.

