

BASSIN DE RÉTENTION

PLASTITECH



SAVOIR-FAIRE

EXPÉRIENCE

RÉACTIVITÉ

INNOVATION



Fabrication Suisse

BASSIN DE RÉTENTION

Une solution durable et sur-mesure

- Volume, du DN630 au DN3500
- Fabrication en polyéthylène haute densité (PEHD)
- Durée de vie > 100 ans (PEHD)
- Soudures 100 % étanches testées en atelier
- Gestion des débits de fuite (régulateur vortex / orifice calibré)
- Conception sur mesure
- Accès complet pour l'inspection et le curage

Applications possibles :

- Collecte et gestion des eaux pluviales en zones urbaines et industrielles
- Zones commerciales et infrastructures publiques
- Système pour régulation ou infiltration

SERVICES PLASTITECH

Étude et conception

- Étude et mise à disposition de plans 3D
- Préconisations de pose adaptées aux spécificités de chaque projet

Intervention sur site

- Réhabilitation d'ouvrages en béton par cuvelage PE
- Maintenance des organes de régulation de débit
- Modifications sur site, soudures et ajustements pris en charge sur site

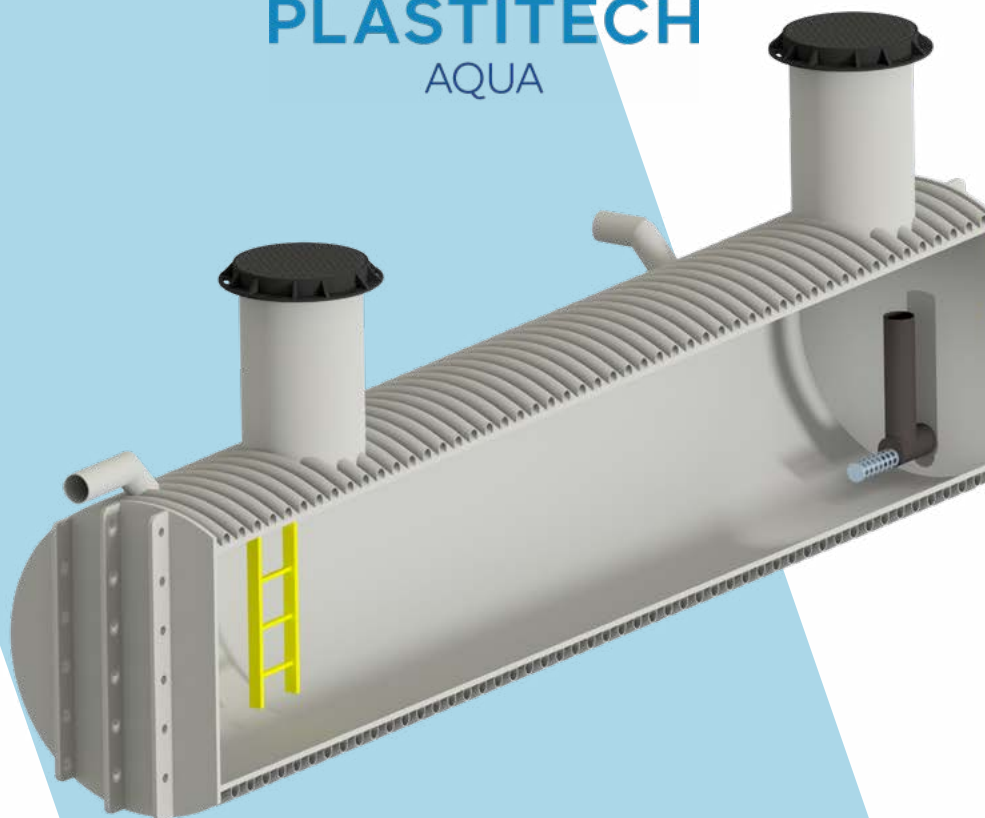
Logistique optimisée

- Livraison sous 2 à 3 semaines partout en Suisse
- Transport et conditionnement optimisés (réduction de l'empreinte carbone)





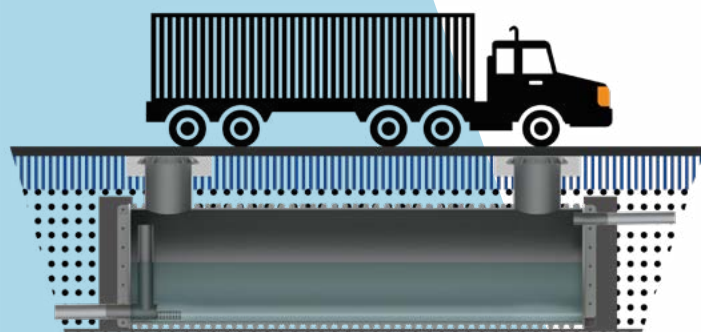
PLASTITECH
AQUA



Bassin de rétention AQUA



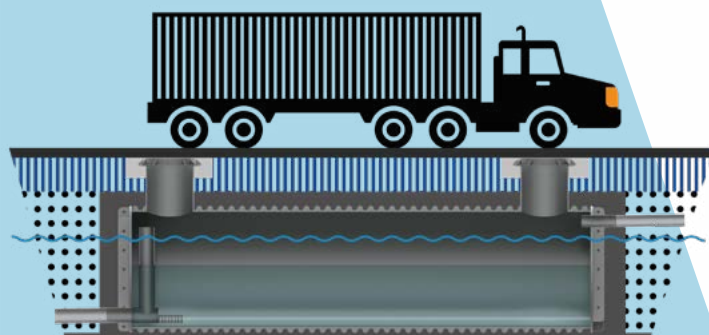
Pose zone verte



Pose zone carrossable

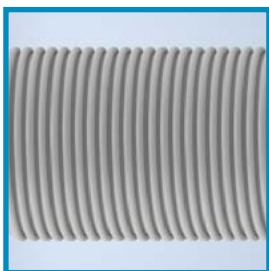


Pose zone verte en nappe phréatique



Pose zone carrossable en nappe phréatique

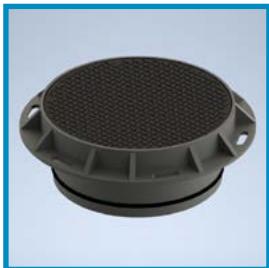
COMPOSANTS



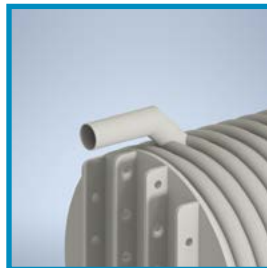
Tube annelé ou lisse
PEHD SN2, SN4, SN8
ou SN16



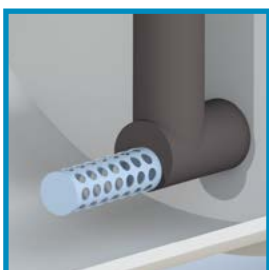
Renforts perforés
pour ancrage et
levage



Couvercles
carrossables C250
ou D400 avec
téléscope



Piquages sur
mesure réalisés en
atelier



Crépine avec orifice
calibré



Échelle composite
en fibres de verre



Régulateur par effet
vortex



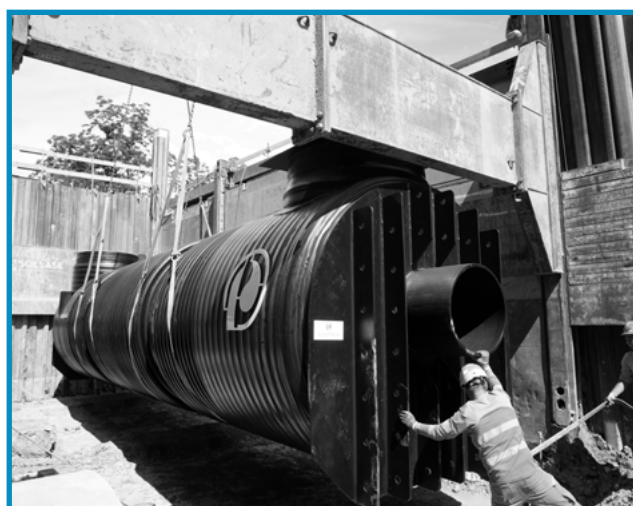
Soudures
intérieures 100%
étanches



Trop plein avec Té PE



Trop plein
avec piquage
supplémentaire



Bassins et cuves de rétention



NOM DE L'OUVRAGE :

Bassin EP2

DIAMÈTRE TROU D'HOMME 1 [C] :

630

800

1000

mm



RIGIDITÉ ANNULAIRE

SN2

SN4

SN8

DIAMÈTRE DU BASSIN [Ø]

630

710

800

1000

1200

1500

1600

1800

2000

2200

2500

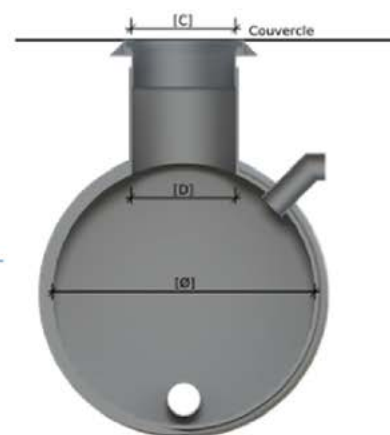
mm

☒ COUVERCLE

☐ C250

☒ D400

Tous nos couvercles sont réglables
± 5 cm avec un angle de 10°



Scanner nos QR codes pour accéder à notre formulaire de demande en ligne, ou à nos textes de soumission !



FORMULAIRE



TEXTE DE SOUMISSION

022 994 21 80
plastitech@plastitech.ch
www.plastitech.ch
Rte de Chiblins 40, 1276 Gingins
Plastitech





PLASTITECH : L'EXCELLENCE SUISSE EN GESTION DES EAUX

Fondée en 2001 et héritière du savoir-faire de SOMO, ancien leader suisse de l'extrusion, Plastitech s'appuie sur une expertise technique éprouvée pour offrir des solutions sur mesure et durables.

Un bassin de rétention est une solution essentielle pour la gestion des eaux pluviales. Il permet de stocker temporairement l'eau de pluie afin de réguler son écoulement et d'éviter les inondations.

En ralentissant le débit avant son rejet dans le réseau ou le milieu naturel, il protège les infrastructures et préserve l'environnement. Il peut être à ciel ouvert, parfois végétalisé pour favoriser l'infiltration, ou enterré, optimisant ainsi l'espace en milieu urbain.

Certains bassins servent aussi de réservoirs pour la réutilisation de l'eau, participant ainsi à une gestion durable des ressources.

